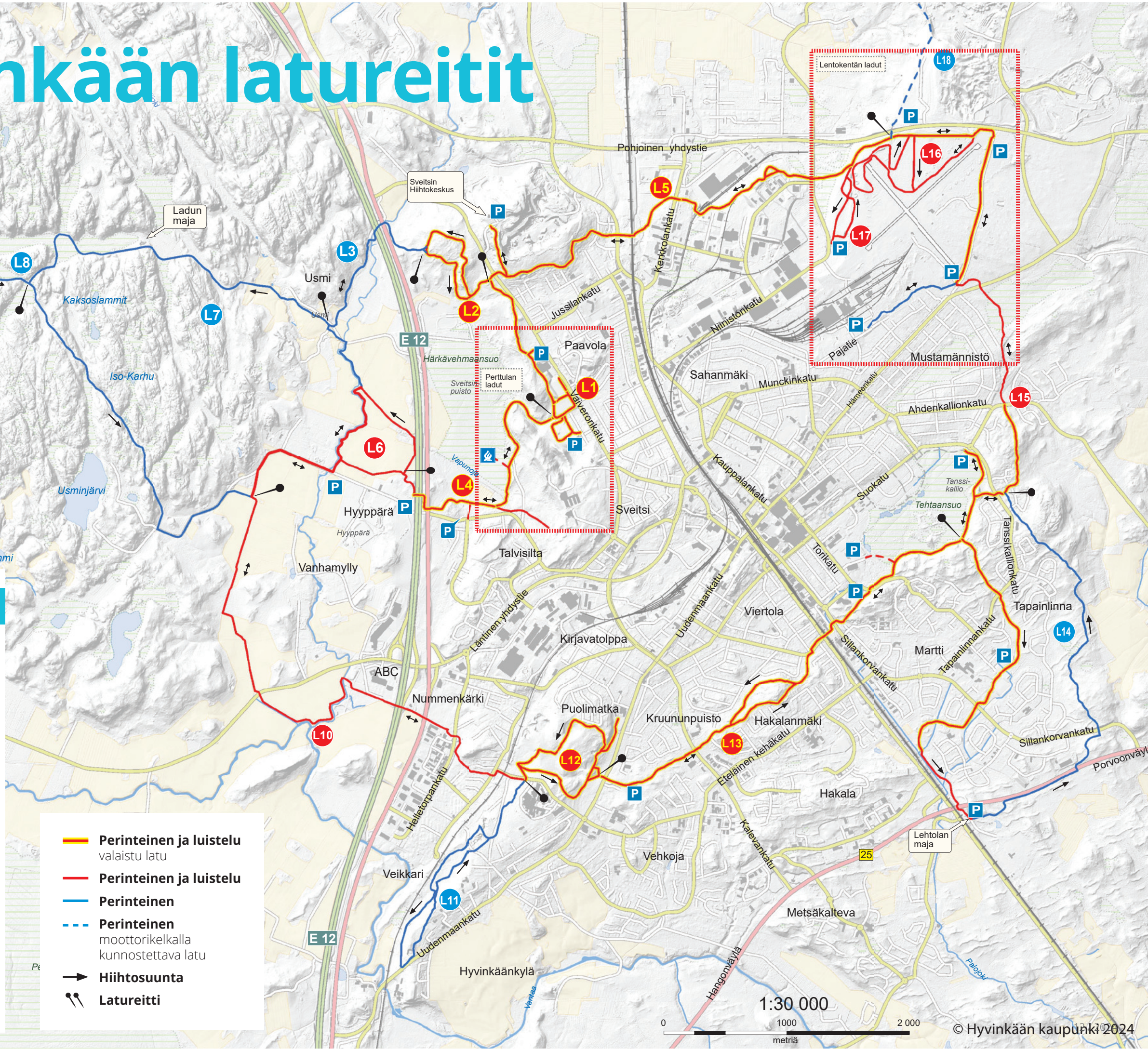


# Hyvinkään latureitit



## Hyvinkään latureitit

- L1 **Perttulan ladut** (2,4 km)
- L2 **Alhostenmäen lenkki** (3,6 km)
- L3 **Usmin yhdyslatu** (1,4 km)
- L4 **Hyypärän yhdyslatu** (2,5 km)
- L5 **Pohjoinen yhdyslatu** (4,0 km)
- L6 **Aurinkolenkki** (2,3 km)
- L7 **Usmin lenkki** (9,0 km)
- L8 **Kiiskan yhdyslatu** (1,2 km)
- L9 **Kiiskilammen takalenkki** (4,0 km)
- L10 **Läntinen yhdyslatu** (4,6 km)
- L11 **Nikinharjun lenkki** (4,1 km)
- L12 **Puolimatkan lenkki** (2,1 km)
- L13 **Eteläinen yhdyslatu** (4,7 km)
- L14 **Lehtolan lenkki** (7,7 km)
- L15 **Itäinen yhdyslatu** (4,3 km)
- L16 **Koiralatu** (2,7 km + yhdyslatu 650 m)
- L17 **Niinistön lenkki** (1,2 km)
- L18 **Neljän majan lenkki** (21 km)

-  **Perinteinen ja luistelu valaistu latu**
-  **Perinteinen ja luistelu**
-  **Perinteinen**
-  **Perinteinen moottorikelkalla kunnostettava latu**
-  **Hiihtosuunta**
-  **Latureitti**





HYVINKÄÄ

## Hyvinkään latukartta



### Latusäännöt

#### VALITSE OIKEIN LATUSI

- » Ota huomioon kuntosi ja taitosi
- » Tarkista latujen kunto latuinfosta

#### LATU ON YHTEINEN

- » Ota huomioon muut ladunkäyttäjät
- » Älä luistele perinteisen ladulla

#### NOUDATA MERKITYÄ HIIHTOSUUNTAA

- » Latureiteilla on oikeanpuoleinen liikenne
- » Ohita vasemmalta

#### HARRASTEHIIHDOSSEI OLE LADUNANTOVELVOLLISUUTTA

- » Nopeampi väistää hitaampaa
- » Koiraladulla muut hiihtäjät väistävät koirakkoa
- » Soppu antaa sijaa

#### ÄLÄ PYSÄHDY LADULLE

- » Pidä tauot latu-uran reunassa
- » Jos kaadut, nouse reippaasti ylös ja väistä sivuun

#### MUISTATHAN LASKUISSA

- » Varo takaa tulevaa
- » Varaudu pysähtymään tai väistämään hitaampia

#### VARO AJOTEITÄ JA RISTEÄVIÄ VÄYLIÄ

- » Älä ylitä teitä sukset jalassa
- » Auratuilla väylillä saattaa olla hiekkaa

#### LADUT OVAT VAIN HIIHTÄMISTÄ VARTEN

- » Kävely ja pyöräily laduilla on kiellettyä
- » Koirien ulkoiluttaminen laduilla on kiellettyä

## Hyvinkään latureitit

### L1 Perttulan ladut (2,4 km)

**Lähtöpaikka:** Jäähallin pohjoinen pysäköintialue, Vaiveronkatu 70. Helpot ensilumen ladut Perttulan nurmilla. Valaistut ladut sekä luisteluun että perinteiseen hiihtoon. Kiertosuunta vastapäivään. Eteläiselle niitylle pääsee myös Sveitsinkadun pysäköintialueelta.

### L2 Alhostenmäen lenkki (3,6 km)

**Lähtöpaikka:** Jäähallin pohjoinen pysäköintialue, Vaiveronkatu 70. Helpohkot valaistut ladut Sveitsinpuiston pohjoisosassa sekä luisteluun että perinteiseen hiihtoon. Kiertosuunta pohjoisella lenkillä on vastapäivään.

### L3 Usmin yhdyslatu (1,4 km)

Yhdyslatu Alhostenmäestä Usmiin. Perinteinen hiihtotapa.

### L4 Hyypärän yhdyslatu (2,5 km)

Yhdyslatu Perttulan nurmilta Hyypärään. Osittain valaistut ladut sekä luisteluun että perinteiseen hiihtoon.

### L5 Pohjoinen yhdyslatu (4,0 km)

Yhdyslatu Sveitsinpuistosta, Kulomäen sillalta lentokentälle Pohjoisen Kehätien sillalle. Valaistut ladut sekä luisteluun että perinteiseen hiihtoon. Keskivaativa latuosuus, jolla muutama vauhdikas lasku.

### L6 Aurinkolenkki (2,3 km)

**Lähtöpaikka:** Hyypärän pysäköintialue, Hyypäräntie 70. Helpot ladut peltoalueella sekä luisteluun että perinteiseen hiihtoon.

### L7 Usmin lenkki (9,0 km)

**Lähtöpaikka:** Hyypärän pysäköintialue, Hyypäräntie 70. Kiertosuunta vastapäivään. Perinteisen ladut vaihtelevassa maastossa. Reitillä on muutama vauhdikas lasku.

### L8 Kiisken yhdyslatu (1,2 km)

Usmin lenkin ja Kiiskilammen takalenkin yhdyslatu. Osuudella on vaativa lasku, jossa on varottava erityisesti vastaantulijoita.

### L9 Kiiskilammen takalenkki (4,0 km)

Usmin lenkin lisälenkki perinteiseen hiihtoon. Kiertosuunta vastapäivään.

### L10 Läntinen yhdyslatu (4,6 km)

Yhdyslatu Hyypärästä sairaalanmäkeen, Sairaalankatu 5. Helppo latuosuus perinteisen hiihtoon ja luisteluun.

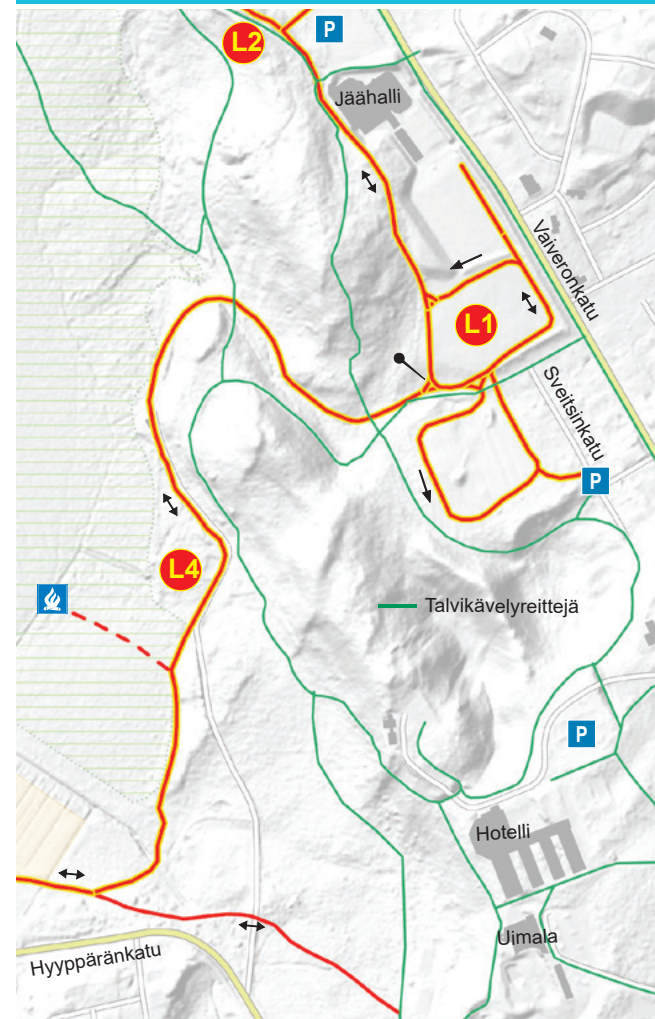
### L11 Nikinharjun lenkki (4,1 km)

**Lähtöpaikka:** Sairaalanmäki, Sairaalankatu 5. Kiertosuunta vastapäivään. Keskivaativa perinteisen hiihtotavan latuosuus, jolla on muutama vaativa lasku.

### L12 Puolimatkan lenkki (2,1 km)

**Lähtöpaikka:** Pikkulukontie 4, pysäköintialue. Kiertosuunta vastapäivään. Valaistut ladut sekä luisteluun että perinteiseen hiihtoon. Keskivaativa latuosuus vaihtelevassa Sonnimäen harjumaastossa.

### Perttulan ladut



### L13 Eteläinen yhdyslatu (4,7 km)

Yhdyslatu Puolimatkasta Tapainlinnaan ja Tanssikalliolle. Valaistu latureitti helppossa maastossa sekä perinteiseen että luisteluhihtoon.

### L14 Lehtolan lenkki (7,7 km)

Perinteisen hiihtotavan helpohko reitti vaihtelevissa Martin ja Ahdenkallion maastoissa. Lenkin läntinen puoli soveltuu myös luisteluhihtoon. Lehtolan lenkki on hiihdettävissä molempiin suuntiin, mutta turvallisuussyistä on suositeltavaa hiihtää vastapäivään. Reitti on osittain valaistu.

### L15 Itäinen yhdyslatu (4,3 km)

Yhdyslatu Tanssikalliolta lentokentälle, Pohjoisen Kehätien sillalle. Helppo latureitti molemmille hiihtotavoille. Reitti on osittain valaistu.

### L16 Koiralatu (2,7 km + yhdyslatu 650 m)

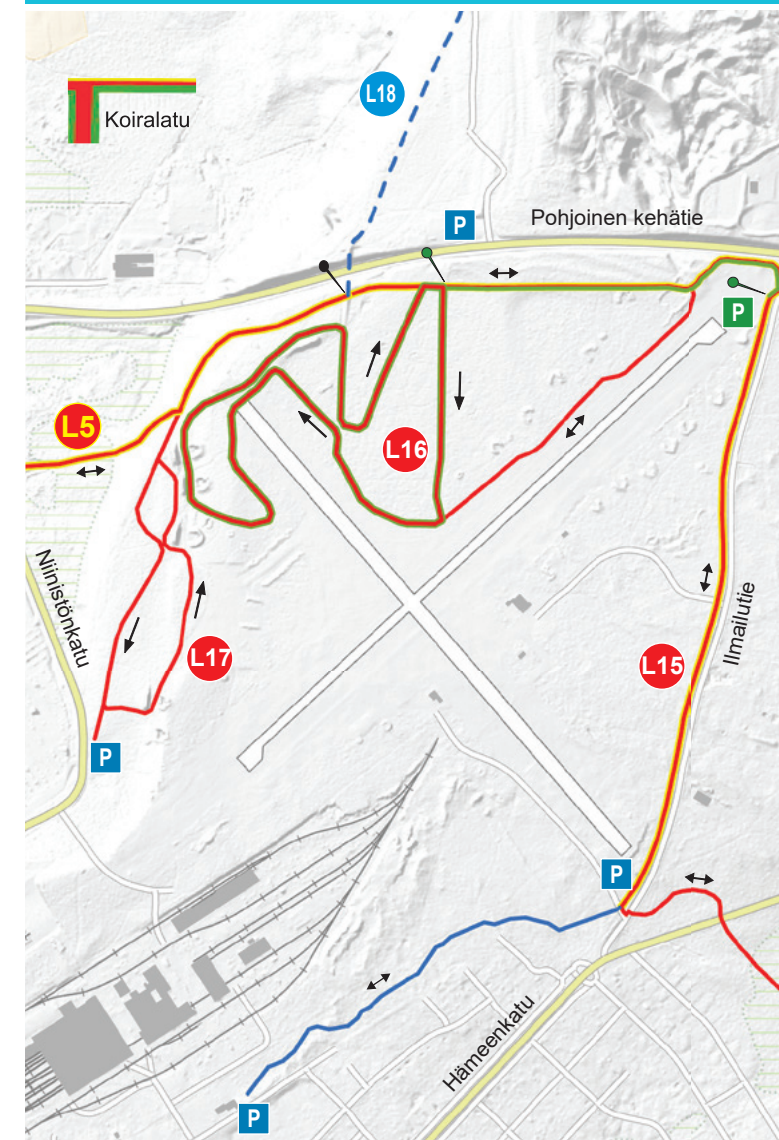
**Lähtöpaikka:** Ilmailutien pää, josta ensin yhdyslatua lenkin alkuun 650 m.

Latureitti on tarkoitettu ensisijaisesti koirahiihtoon, mutta hiihtää voi myös ilman koiraa. Helppo latu soveltuu molemmille hiihtotavoille. Kiertosuunta on myötäpäivään.

### L17 Niinistön lenkki (1,2 km)

**Lähtöpaikka:** Sahanmäki, Lääninrajankatu 10. Kiertosuunta vastapäivään. Helppo latu soveltuu molemmille hiihtotavoille.

### Lentokentän ladut



### L18 Neljän majan lenkki (21 km)

Latu kunnostetaan moottorikelkalla vasta sydäntalvella ja se soveltuu ainoastaan perinteisen hiihtoon. Lumitilanteesta riippuen yhteys Paukunharjun majalle, Riihimäelle ja Hikiälle. Reitti on profiililtaan helpohko, mutta latu-uran kapeus ja paikoin epätasaisuus hankaloittavat hiihtämistä. Ks. <https://kiista-veikot.sporttisaitti.com/>

**Kartan julkaisija:** Hyvinkään kaupunki, Liikuntapalvelut

**Kartan suunnittelu ja toteutus:** Hyvinkään kaupunki, Liikuntapalvelut ja Paikkatietopalvelut sekä Mainosreaktio Oy. Karttaan on käytetty Maanmittauslaitoksen vinovalovarjosterasterin ja Maastotietokannan 10/2024 aineistoja.

Karttoja on saatavilla kaupungin infopisteeltä Kauppakeskus Willasta, kirjastosta, uimalasta ja taidemuseolta.

#### Latureittien ylläpito ja kartat

Hyvinkään kaupunki / Liikuntapalvelut  
p. 019 459 11 / hyvinkaa@hyvinkaa.fi

#### Lisätietoja laduista ja niiden kunnosta

löydät kaupungin kotisivuilta ja latutilannepalvelusta. Valaistuilla reiteillä lamput palavat illalla klo 23:00 saakka ja aamulla ne syytyvät tarvittaessa klo 05:00.



Latukartta 1:30 000