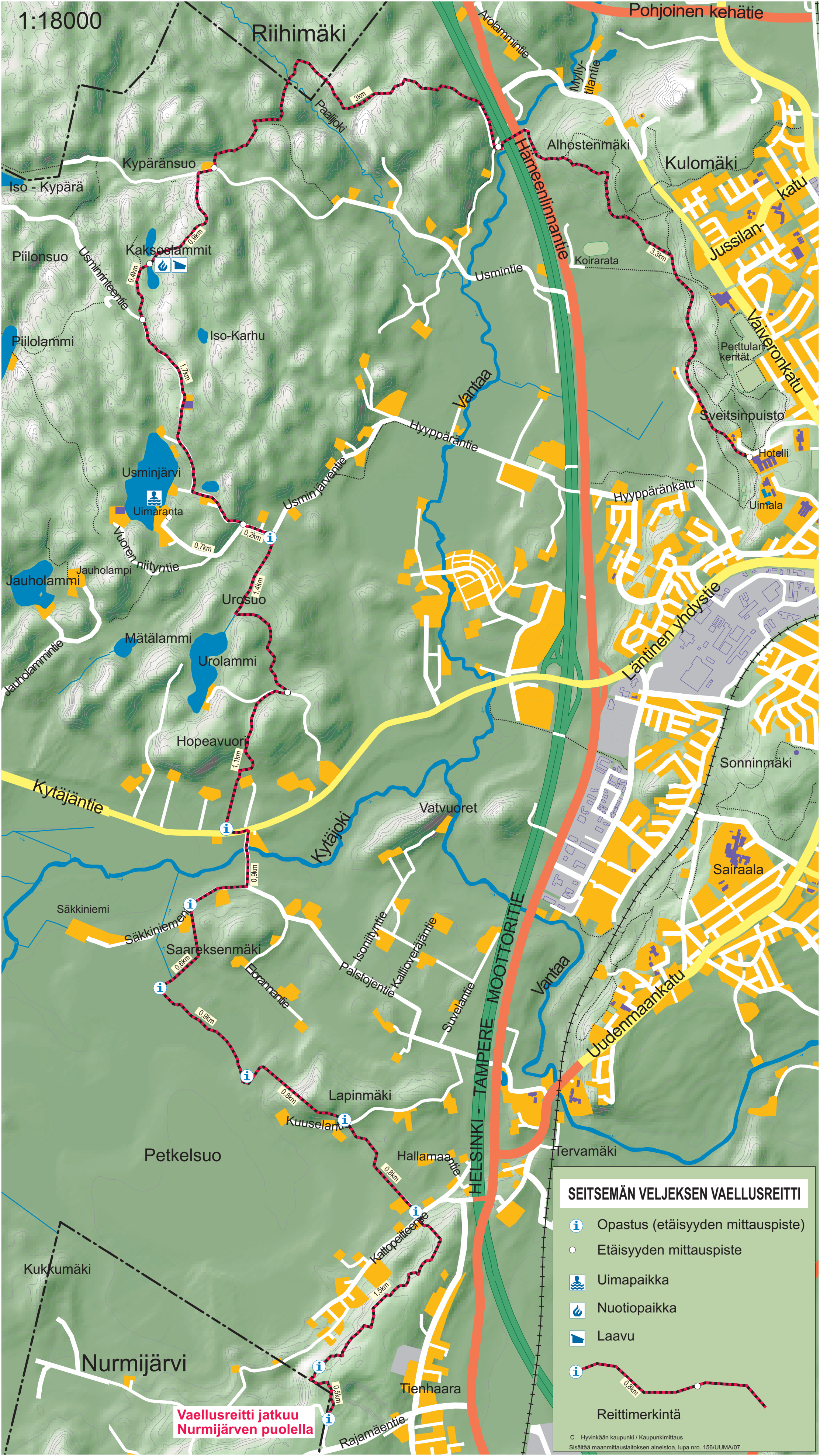


1:18000

Riihimäki

Pohjoinen kehätie



SEITSEMÄN VELJEKSEN VAELLUSREITTI

- Opastus (etäisyyden mittauspiste)
- Etäisyyden mittauspiste
- Uimapaikka
- Nuotiopaikka
- Laavu
- Reittimerkintä

Vaellusreitti jatkuu Nurmijärven puolella